

Europalette - Schwerlast

durchbrochen, 3 Kufen

regalfähig

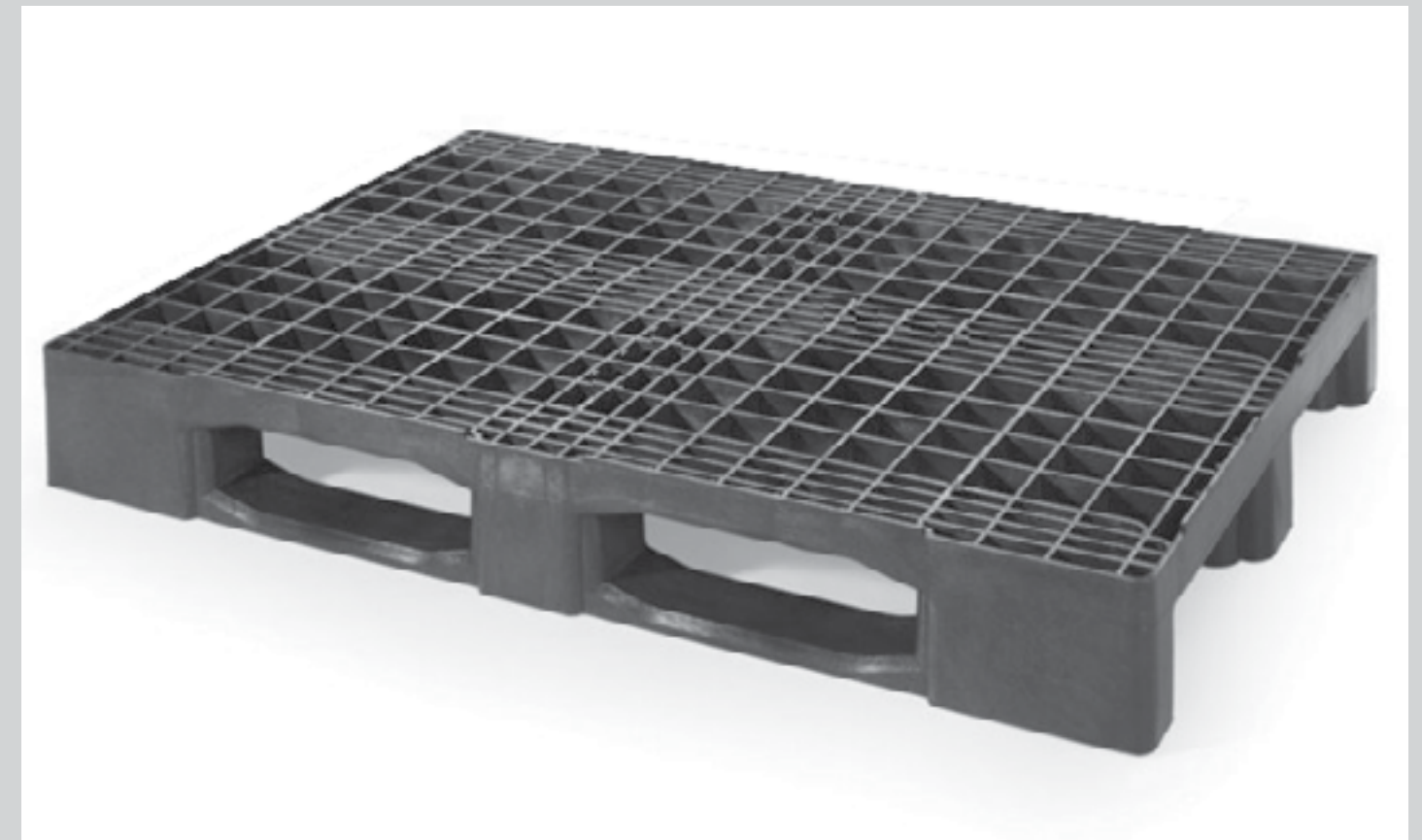
1200x800

Typ: ACP 1208-888

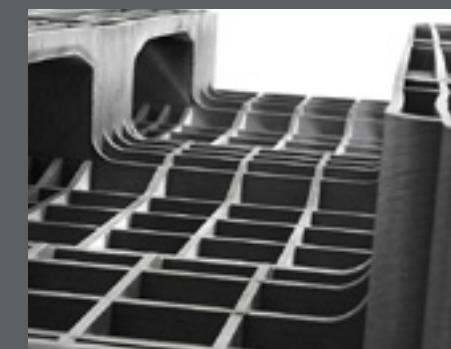
Technische Daten

| | | | |
|---------------------|---|-----------------|-------|
| Beschreibung: | Die ACP 1208-888 aus PO ist ideal als regalfähige Einwegpalette für schwere Lasten. Für dauerhafte Mehrweganwendungen muss die etwas teurere HDPE-R gewählt werden. | | |
| Abmessungen: | Länge: 1200 mm / Breite: 800 mm / Höhe: 160 mm | | |
| Optionen: | mit oder ohne Sicherungsrand erhältlich. Bedruckung möglich. | | |
| Gewicht: | 18 kg in HDPE-R // bzw. 21 Kg in PO (+/- 2%) | | |
| Rohstoffe: | Gefertigt aus HDPE-R oder aus PO Mischkunststoff (PO = Einwegmaterial) | | |
| Traglasten*: | Statisch: 5000 kg / Dynamisch: 2500 kg / Im Regal: 1000 kg | | |
| Hygiene/ Umwelt: | Die Palette aus PO kann etwas unangenehm riechen und sollte nur im Trockenen verwendet werden. Die Palette aus HDPE-R ist höchst belastbar, hygiensch, und eine Investition auf lange Sicht.. | | |
| Standard LKW: | Anzahl / Stapel | Stellplätze LKW | Total |
| | 15 | 33 | 495 |

* bei gleichmäßig verteilter Last.



Regalfähig bis max. 1000 Kg auch in der Einwegversion gefertigt aus PO Kunststoff



Mehr Informationen gewünscht ?

Wir beraten Sie kompetent und unverbindlich.

Switzerland (Head-Office)
Arcawa GmbH, 6243 Egolzwil
Telefon +41 (0) 41 712 12 73

Arcawa GmbH (Europe)
DE- 70565 Stuttgart
Telefon +49 (0) 711 78 11 818

Info@arcawa.com

Arcawa
www.arcawa.com